



## step 1

Препоръчително е използването на ластична универсална мрежа за прибиране на личната Ви коса под самата перука.



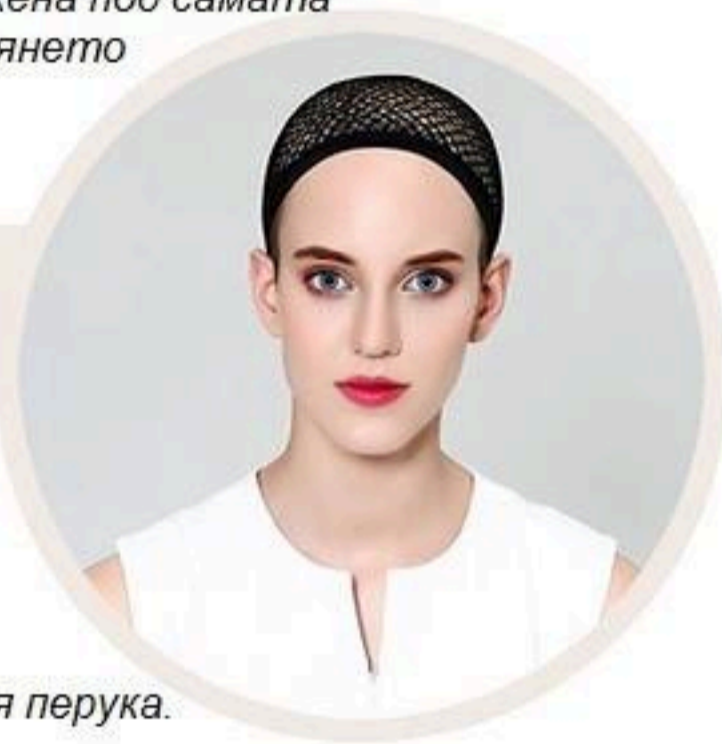
## step 2

Обхванете зоната на главата си заедно с мрежата и я позиционирайте така, че предната част да бъде зоната с ограничителната плътна лента.



## step 3

Вашата лична коса е препоръчително да бъде сплетена предварително или равномерно разположена под самата перука преди поставянето и за да се избегнат неестествени издутини.



## step 4

Мрежата е необходимо да е позиционирана правилно и стабилно да е обхванала личната Ви коса за да може лесно да положите върху нея перука.



## step 5

Ако усещате несигурност и искате да се подсигурите може да използвате допълнително клипсове, фиби или закрепящи допълнения с цел личен комфорт за да позиционирате с точност мрежата и перуката.



## step 6

Поставяне: Предварително регулирайте задната част на перуката след което я поставете върху главата Ви и издърпайте зоната над ушите за да я напаснете удобно и стабилно.



## step 7

Модела трябва да е поставен така, че нито да Ви стяга нито да Ви е прекалено свободен. Трябва да чувствате увереност и да изглеждате точно така както желаете. Короната на Вашата визия е Вашият избор!